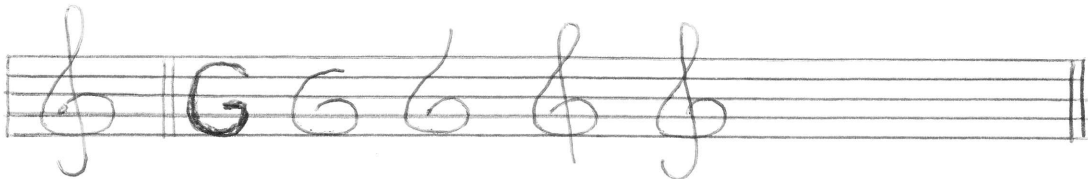


Die Entstehung der beiden wichtigsten Notenschlüssel

1. Der Violin-Schlüssel, auch G-Schlüssel genannt. - Man beginnt mit der "Schnecke" auf der G-Linie:



2. Der Bassschlüssel, auch F-Schlüssel genannt. - Die Punkte - die Überreste der Querstriche des Buchstaben F - schließen die F-Linie ein:

